

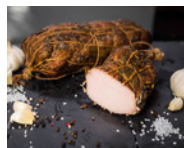
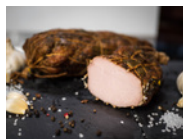
POŁĘDWICA ZE STRYCHU

CENA: **55,00** PLN

CZAS WYSYŁKI: 2 DNI

Producent: Wędzarnia Podlaska Chata

Numer katalogowy: 513



OPIS PRZEDMIOTU

Produkt wieprzowy parzony, wędzony.

mięso wieprzowe- schab (133g wykorzystano do wytworzenia 100g produktu)

Produkt w siatce wędliniarskiej- osłonce niejadalnej.

Wartość odżywcza w 100g produktu: wartość energetyczna 751kj/179kcal; wartość energetyczna: tłuszcz: 7,1g w tym kwasy tłuszczowe nasycone 3,5g; węglowodany: 0,8g w tym cukry: 0,5g; białko: 28g; sól 3,5g.

Przechowywać w temp. od 2°C do 6°C.

waga sztuki: 0,7kg